



SERVEUR PROJECTEUR 11N SANS FIL



**Guide d'installation rapide
DN-70300**

Nous tenons à vous féliciter pour votre achat de ce serveur projecteur sans fil !
Avant d'utiliser ce serveur projecteur, vérifiez s'il y a des articles manquants dans l'emballage.

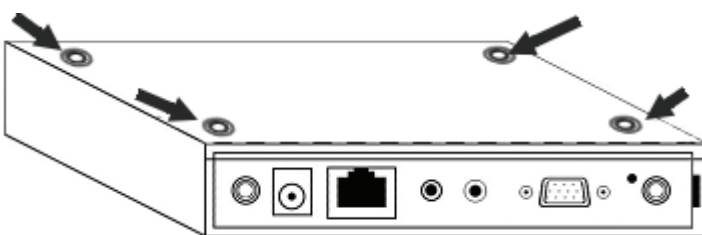
Liste des articles

Nom de l'article	Qté
	.
Serveur projecteur sans fil	1
Adaptateur secteur	1
Câble réseau	1
Télécommande	1
Tampon en caoutchouc	4
Antenne sans fil	2
Pile au lithium CR-2302 (Installé dans la télécommande)	1
CD (Manuel)	1

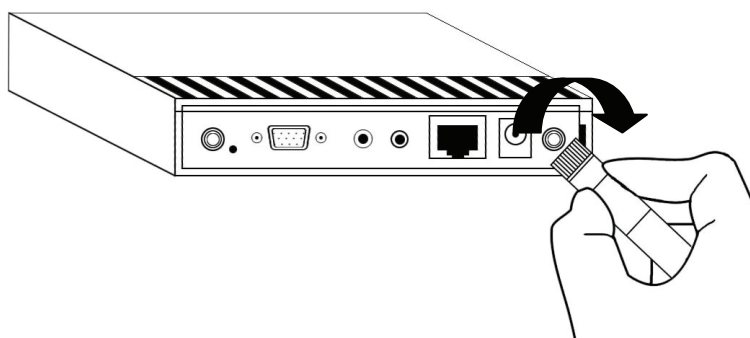
Installation du serveur projecteur sans fil

Suivez les étapes suivantes pour installer le serveur projecteur

Collez les tampons aux 4 coins indiqués sur la photo ci-dessous si vous avez l'intention de placer le serveur projecteur sur une table ou d'autres objets horizontaux. Vous pouvez ignorer cette étape si vous prévoyez d'accrocher le serveur projecteur au mur.

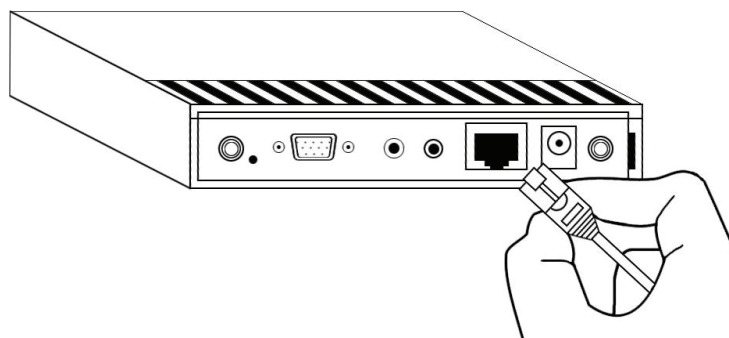


Insérez les deux antennes fournies aux connecteurs d'antenne et fixez-les avec votre doigt (tenez l'extrémité de l'antenne et faites-la tourner vers la droite pour la fixer au serveur projecteur).

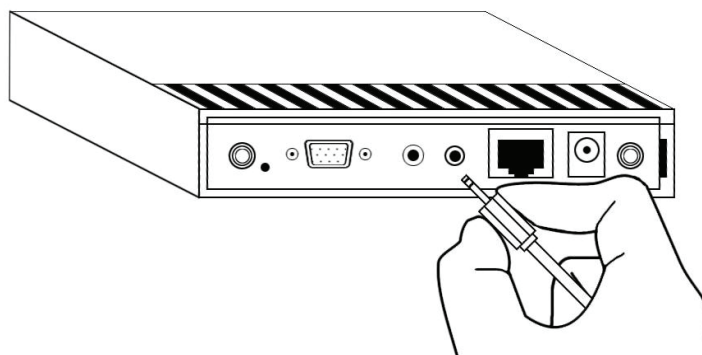


Vous devez connecter les 2 antennes du serveur projecteur.

Branchez le câble réseau au connecteur réseau situé à l'arrière de serveur projecteur. Vous pouvez ignorer cette étape si vous prévoyez d'utiliser uniquement le réseau sans fil.

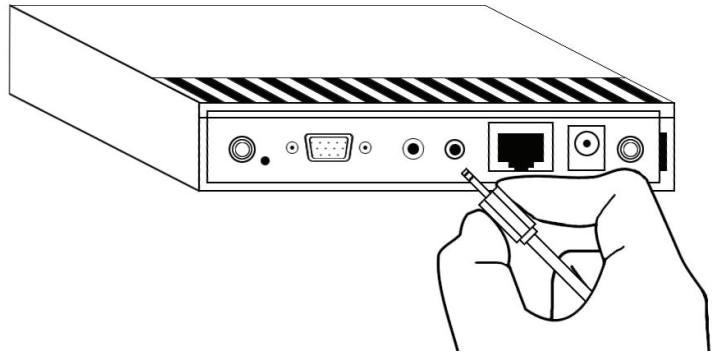


Insérez le câble d'extension IR dans le connecteur d'extension IR.

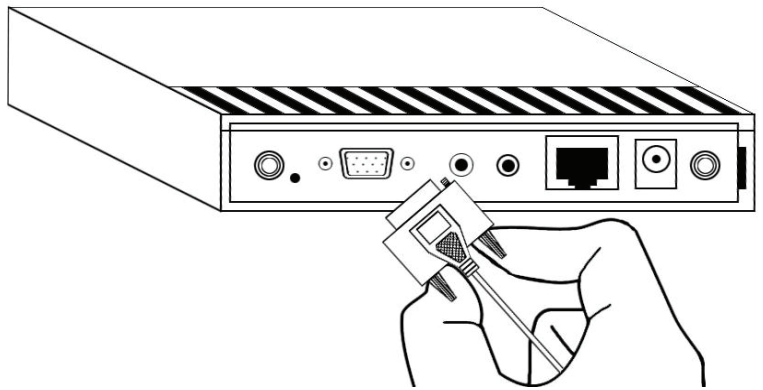


Insérez une extrémité du câble audio dans le connecteur de sortie audio et l'autre extrémité dans le connecteur d'entrée audio de votre projecteur ou amplificateur audio.

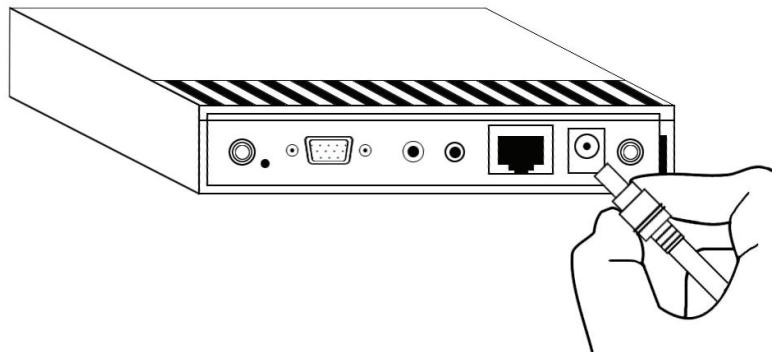
Vous pouvez ignorer cette étape si votre projecteur ne dispose pas de connecteur d'entrée audio ou si vous ne prévoyez pas d'utiliser l'audio.



Insérez une extrémité du câble vidéo dans le connecteur de sortie vidéo et l'autre extrémité dans le connecteur d'entrée VGA de votre projecteur ou moniteur.



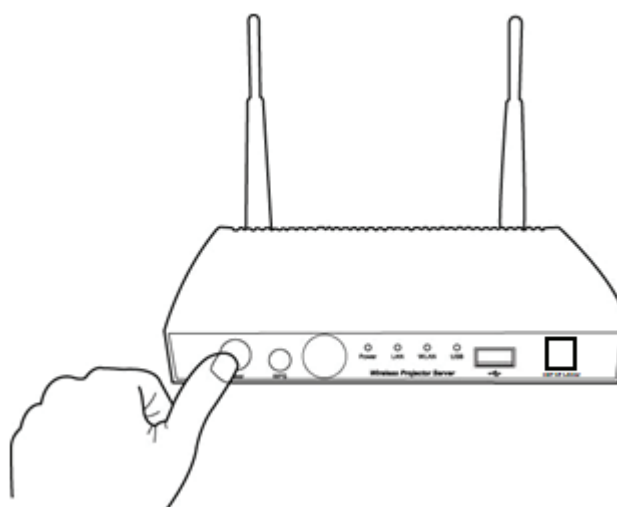
Branchez l'adaptateur secteur dans une prise murale et dans le connecteur d'alimentation DC-in du serveur projecteur.



Branchez l'adaptateur secteur dans une prise murale.

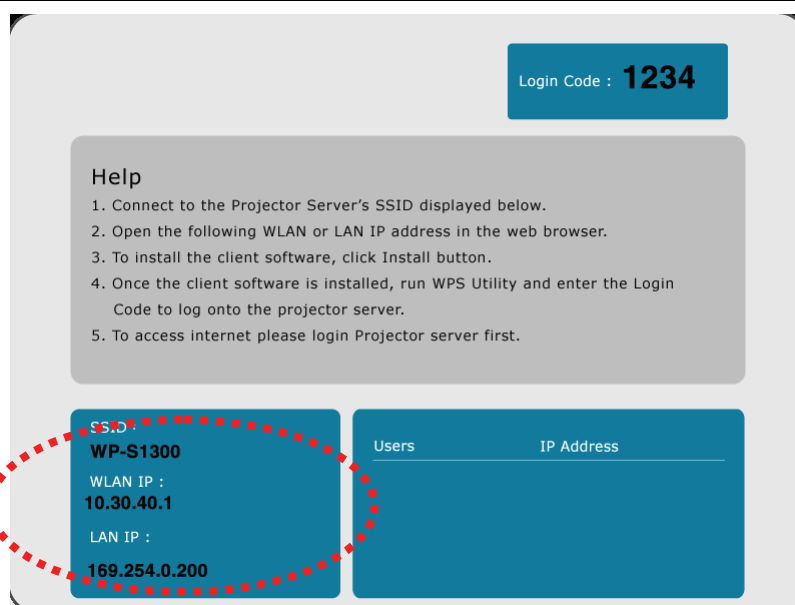


Appuyez sur le bouton «POWER» ; au bout de quelques secondes le témoin d'alimentation «POWER» du serveur projecteur s'allume indiquant que l'appareil est allumé.



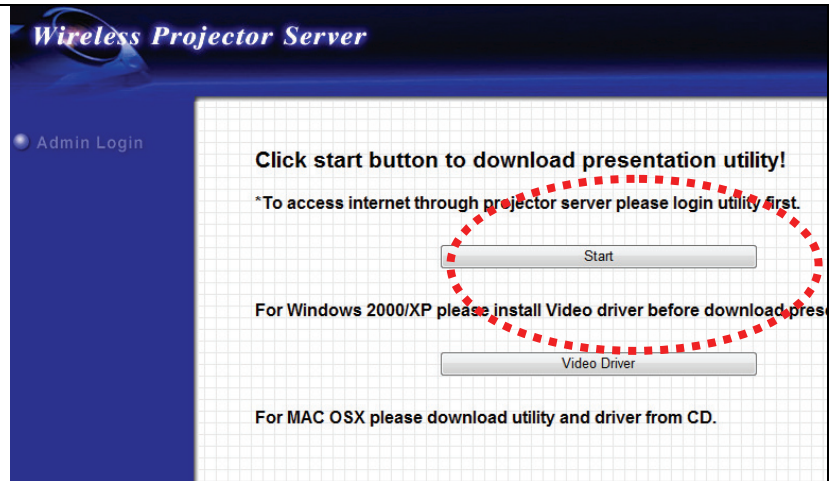
Le serveur projecteur va acquérir automatiquement une adresse IP du serveur DHCP de votre réseau local ; l'adresse IP sera affichée dans le coin inférieur gauche de l'écran du projecteur ou moniteur connecté.

S'il n'y a pas de serveur DHCP sur votre réseau local, le serveur projecteur utilisera « 169.254.0.200 » comme adresse IP par défaut.

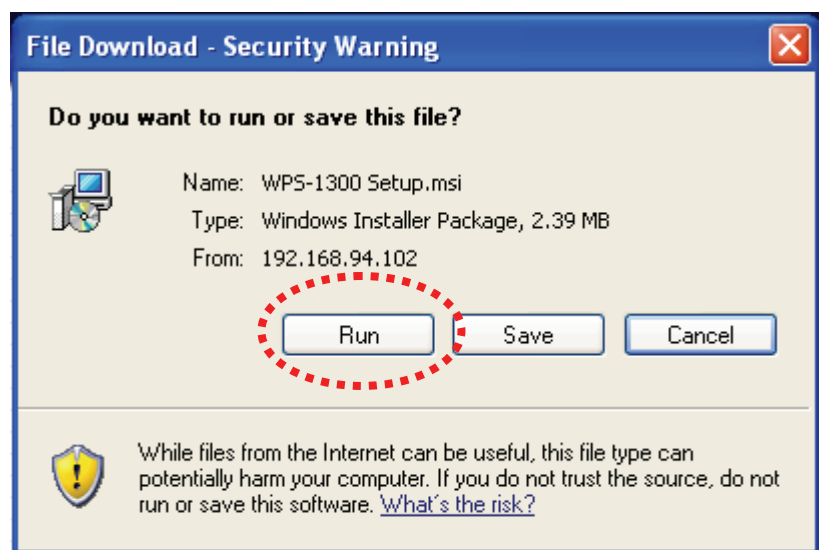


Lancez Internet Explorer, Firefox ou un autre navigateur Web et entrez l'adresse IP du serveur projecteur dans la barre d'adresse.

Cliquez sur le bouton «Start» pour télécharger l'utilitaire de présentation.



Cliquez sur 'Run' à l'apparition de ce message.



Cliquez sur 'Run' pour lancer la procédure d'installation



Cliquez sur 'Unblock' à l'apparition de ce message.

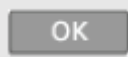
(Vous devez cliquer sur 'Unblock' autrement le client utilitaire deviendra inutilisable).

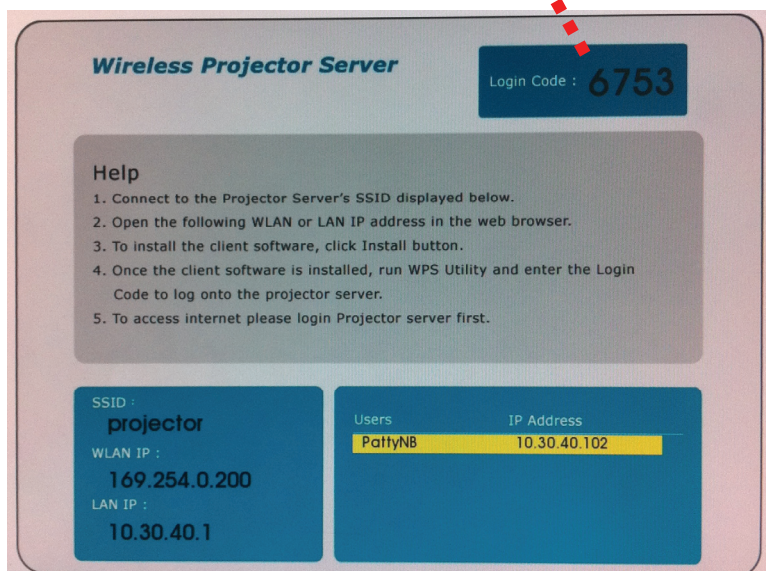
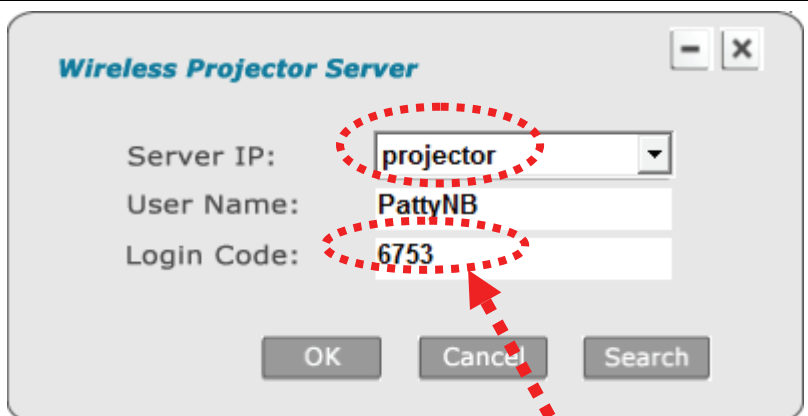


Le client utilitaire va rechercher tous les serveurs projecteur disponibles sur votre réseau. Si vous avez plusieurs serveurs projecteur, en sélectionnez un à partir du menu déroulant 'Server IP' puis :


1) Entrez un nom d'utilisateur dans le champ 'Login Name', de manière à vous identifiez. Le nom de votre ordinateur sera utilisé par défaut.

2) Entrez les 4 chiffres de code de connexion dans le champ 'Login Code', ce qui est affiché sur le coin inférieur droit de l'écran du projecteur ou du moniteur.

3) Cliquez sur le bouton  pour se connecter au serveur projecteur.




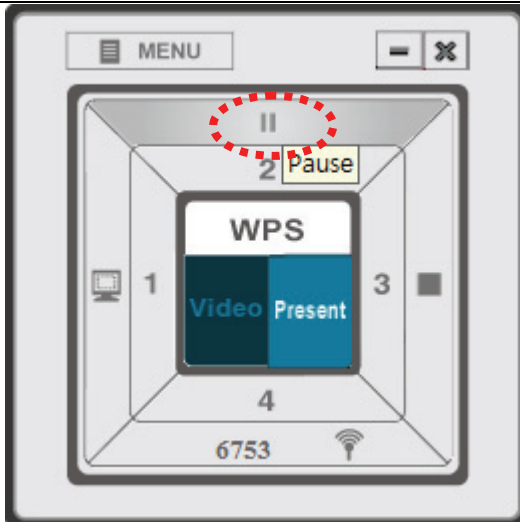
La résolution de votre ordinateur sera changée si elle n'est pas égale à 1024 x 768.

Cliquez sur  pour démarrer la présentation. L'affichage de votre ordinateur sera renvoyé sur le projecteur / moniteur.

Cliquez sur '1', '2', '3' ou '4' pour afficher dans une zone d'affichage spécifique (pour des instructions plus détaillées, reportez-vous au Guide d'utilisation).



Cliquez sur le bouton '' pour arrêter la présentation.



FC CE

